

渋谷キャスト スペース・ガーデンをご利用のお客様へ
新型コロナウイルス感染症予防対策に関する施設ルール

当施設のご利用にあたり、関係行政機関からの発表（7月8日付）に基づく、「新型コロナウイルス感染拡大防止のための東京都における緊急事態措置等」（7月8日付）の中でイベントの開催制限等についての方針が示されたことを受け、以下の施設ルールを設けますので、遵守いただきますようお願いいたします。

遵守いただけない場合は、使用契約を取り消し、または中止させていただくこともございますのでご了承ください。

また、今後の政府・行政機関の方針、当施設管理者の判断により、ルールを予告なく変更することがあります。

あらかじめご了承ください。

【参考リンク】

●東京都防災ホームページ <https://www.bousai.metro.tokyo.lg.jp/1009757/1009761.html>
なお、ご利用内容によってはお受けできない場合もございますので、ご了承ください。

施設ルール

<イベントの開催時間について>

- ・イベント本番の終了時刻はスペース 21 時まで、ガーデン 20 時までとし、参加者へのイベント終了後の直帰を促す呼びかけを徹底してください。

<接触確認アプリ「COCOA」のダウンロード推奨>

- ・主催者（スタッフ）のみならず、来場者にも「COCOA」のダウンロードを促していただくことを推奨します。

<ソーシャルディスタンスの確保>

- ・来場者同士、及び主催者（スタッフ）間においても極力、直接の接触を避け、三密回避の方策や密な状況を発生させない工夫を検討してください。

※レイアウトについて別項をご確認ください。

- ・搬入、施工、制作、実施運営、搬出のフェーズごとに余裕のある工程計画、人員計画を検討してください。
- ・関係者以外の一般のお客様来場を伴う催事であっても、事前予約・時間制にするなど来場者数をコントロールしてください。

<健康チェック>

- ・主催者（スタッフ、出演者）・来場者ともに入場時の健康チェックを徹底してください。

必ず会場入口で検温を実施してください。

※「非接触型体温計」を施設管理者から無償でお貸出しもいたします。（スペース・ガーデン最大各 2 本）

発熱（37.5℃以上）等の症状がある方の施設内への立ち入りはできません。

発熱がない場合でも「息苦しさ」「強いだるさ」などの症状がある場合や、咳などの風邪の症状が出ている場合も施設内への立ち入りはご遠慮ください。

<飛沫防止>

- ・主催者（スタッフ、出演者）・来場者共にマスク着用を徹底してください。

着用していない来場者がいた場合は、主催者側でマスクを準備し、入口でお渡しして着用するよう促し、着用率 100%を担保してください。

- ・来場者と対面で接する受付窓口や販売窓口等には、アクリル板や透明ビニールカーテン等の間仕切りを設置し、来場者との間を遮断してください。
- ・大声での歓声・声援をしないよう、来場者への注意喚起を行ってください。
- ・イベントの入退場時、休憩時間等も来場者同士、来場者と出演者等のソーシャルディスタンスの確保、大声での会話等、個別に注意が出来る体制を整えてください。

<消毒・除菌>

- ・会場入口、控室に必ず手指消毒用のアルコールをご用意の上、主催者（スタッフ）・来場者共に手指の消毒を徹底してください。
- ・他者と共有する物品や不特定多数が触れるものについては、適宜アルコールで消毒をしてください。
- ・施設備品はお貸出し前に消毒させていただきます。
 - ※原状復帰の際は、施設管理者から貸出す除菌薬（使い捨てクロス、手袋等のご用意もさせていただきます）にて消毒し、返却してください。

<換気>

- ・多目的ホール内の換気機能は常に稼働いたします。定期的に扉も解放するなど、換気に努めてください。

<飲食について>

- ・多目的ホール内（ホワイエ含む）での飲食を伴う懇親会・パーティーやケータリングのご利用は当面中止いたします。
- ・お弁当については来場者が同一方向を向き、会話を極力控える等、十分な感染予防策を講じることを条件に可とします。
 - ※お弁当、ペットボトルのお茶・お水については施設での手配も承ります。
 - お弁当の空容器回収は手配の各業者ルールに準じます。但し、回収不可の時間帯、施設手配以外のお弁当空容器、またペットボトルのゴミ回収については有料引取りいたします。〈その他〉の項目をご確認ください。
- ・その他、会場内での飲食を強要しない範囲での、個包装された飲食物の提供・販売は可といたします。

<主催者（スタッフ）及び来場者情報>

- ・感染者が発生した場合の拡大防止を目的に、主催者の責任のもと、主催者及び来場者全員の氏名・緊急連絡先を把握・管理してください。
- ・イベント関係者、来場者から感染者が発生した場合など、必要に応じて保健所等の公的機関への情報提供をしていただく場合があることをあらかじめご了承ください。

<主催者（スタッフ等イベント関係者）、来場者から感染者発生が確認された場合>

- ・イベント期間中、また終了から14日以内に、主催者（スタッフ）・来場者に陽性者の発生が確認された場合は、すみやかに施設管理者へご連絡ください。
- ・施設管理者の判断により開催中のイベントを中止する場合がございます。これに伴う損害について、当施設は賠償の責任を負いません。
- ・施設・設備の消毒費用、翌日以降中止にせざるを得なくなった催事の損害補償をご負担頂く場合がございます。

<その他>

- ・ゴミの引取りについては、飲食の空容器・その他一般ゴミ共に有料（@ ¥1,000（税別）/90L1袋につき）で引取ります。施設指定の分別をしてゴミ袋に入れ、口を閉じ、施設スタッフ案内のもと、B1Fのゴミ集積所まで運搬していただきます。その際、使い捨て手袋の着用等、感染対策を行ってください。
 - 90Lゴミ袋に入らない大きなゴミの引取りはいたしかねます。（つぶした段ボールは除く）
- ・物販等、金銭の授受が発生するイベントは、1種類以上のキャッシュレス決済の導入を推奨します。
 - 現金の場合は現金トレイなどを用意し、直接の接触が無いよう努めてください。

キャパシティ・レイアウトについて

以下、最大席数のレイアウト例を参考に、ソーシャルディスタンスを確保した会場プランを作成し、ご提出をお願いします。施設管理者と協議の上、最終のプラン決定といたします。

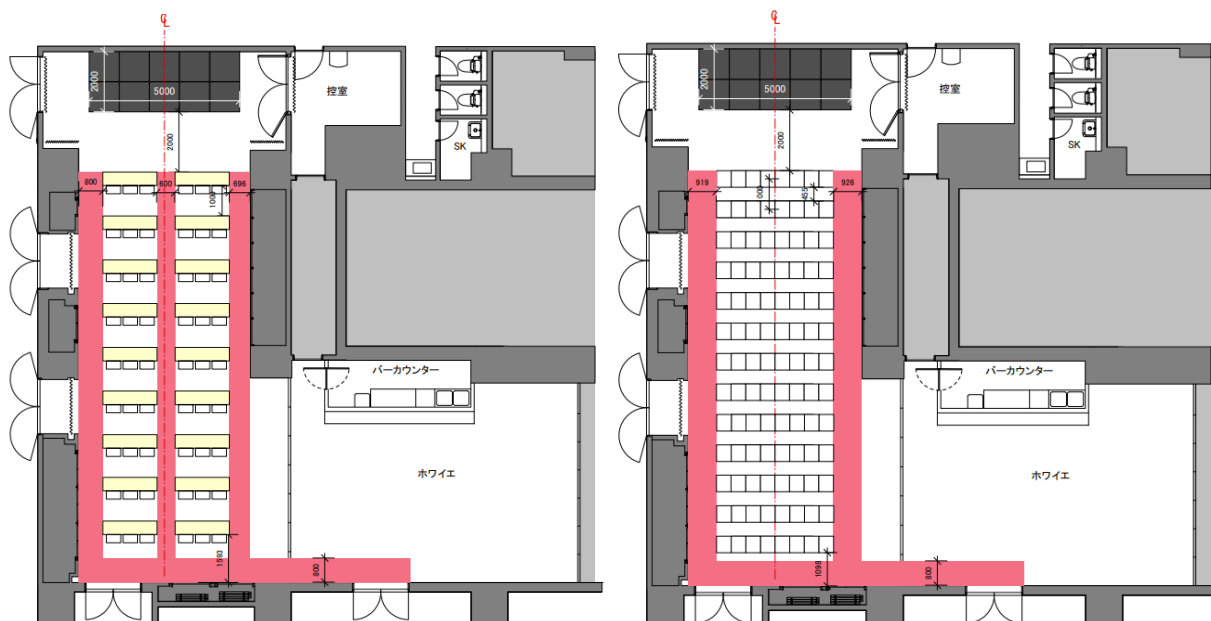
<スペース(多目的ホール)>

- ・ステージと客席最前列の間は、最低2mを確保してください。
- ・各レイアウト例の席数を最大席数といたします。記載の室内最大収容人数を考慮し、催事内容に合わせ、一席空けての着席等十分なソーシャルディスタンスを確保したレイアウトを作成してください。
- ・待機列が想定されるイベントはあらかじめ待機列のスペースを想定したプランを検討してください。

—— 最大席数 レイアウト例 ——

スクール 54席

シアター 104席



【平常時の室内最大収容人数】 着席人数の他、スタッフ・出演者等室内に滞在するすべての人員を含めた人数
ホワイエとスペース間の仕切りを開放した場合 121名、 仕切った場合 スペース88名・ホワイエ33名

※2021年7月12日～8月22日までは関係行政機関からの要請に基づき、すべての催事について最大収容人数を平常時の50%上限いたします。(ホワイエとスペース間の仕切りを開放した場合 60名、 仕切った場合 スペース44名・ホワイエ16名)

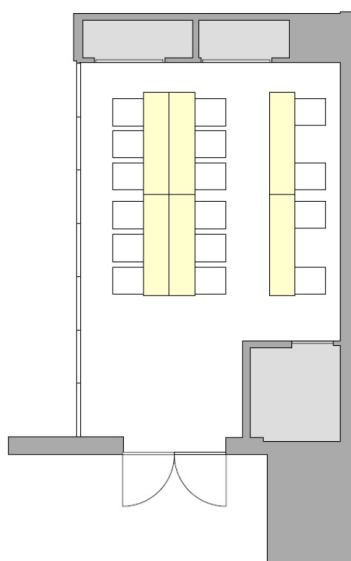
<ガーデン>

- ・ご利用可能範囲内で、イベント内容に合わせ、十分なソーシャルディスタンスを確保したレイアウトを作成してください。
- ・待機列が想定されるイベントは、あらかじめ待機列のスペースを想定したプランを検討してください。
- ・ベンチの使用についてはお問合せください

<集会場>

- ・控室として使用する場合は、以下レイアウトの席数を最大収容人数とし、ソーシャルディスタンスを保ってご利用ください。

—— 集会場 通常レイアウト (最大席数・収容人数 16名) ——



※ その他、ご質問やご不明な点につきましては、渋谷キャスト スペース・ガーデン事務所までお問い合わせください ※
渋谷キャスト スペース・ガーデン事務所 Tel. 03-5778-9172 (受付時間 9:00-18:00)